



Unser Angebot richtet sich an Eltern, deren Kind in seiner Motorik, Sprache oder im sozial-emotionalen Bereich entwicklungsverzögert ist oder eine sogenannte Behinderung aufweist.

- Heilpädagogische Frühförderung
- Inklusion in KITA's
- Frühes Lesen

Angebote für Familien mit Kindern mit und ohne Unterstützungsbedarf:

- Marte Meo®
- Elternberatung
- Eltern/Kind Gruppen
- SpielRaum für Bewegung
- Kreatives Spielen



**Heilpädagogische Praxis
in der Kloster-Oase**

Josef-Bäder-Weg 2
77815 Neusatz
www.heilpaedagogik-claudiaheizmann.de

Mobil 0151 / 6733 4134
kontakt@hp-ch.de

- Barrierefreier Zugang
- Genügend Parkmöglichkeiten
- Natur pur
- Ideal zum Spaziergehen und Waldbaden

Die Kloster-Oase befindet sich in Bühl-Neusatz, mitten im Schwarzwald, nahe der Schwarzwaldhochstraße

MIT DEM AUTO

12 Min. von Bühl

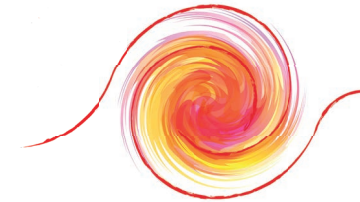
MIT DEM BUS

Der Bus hält am Kloster

Linie 273: Bühl - Neusatz - Immenstein



**Heilpädagogik Claudia Heizmann
Kolleginnen &**



Willkommen in der Kloster-Oase!

**Heilpädagogik
in traumhaft schöner Schwarzwaldlandschaft**



Claudia Heizmann



Beate Henke



Mein Name ist Claudia Heizmann, ich bin Heilpädagogin und Marte Meo® Therapeutin.

Nach langjähriger Erfahrung in meiner Praxis in Karlsruhe und in unserer Außenstelle in Malsch haben wir nun auch in Neusatz in der Kloster-Oase eine Heilpädagogische Praxis eröffnet.

So möchten wir einen Beitrag für die Teilhabe von Kindern mit Entwicklungsverzögerung und sogenannten Behinderungen leisten. Über ein persönliches Kennenlernen freue ich mich sehr.

Claudia Heizmann

Mobil 0151 / 6733 4134

E-Mail kontakt@hp-ch.de

Wie bekomme ich heilpädagogische Förderung für mein Kind?

Ein Sozialpädiatrisches Zentrum (SPZ) oder eine Interdisziplinäre Frühförderstelle empfiehlt nach vorheriger Diagnostik heilpädagogische Frühförderung. Nach einem kostenlosen Erstgespräch und nach Klärung aller Fragen stellen wir mit Ihnen zusammen den notwendigen Antrag beim Sozialhilfeträger. Liegt eine Zusage zur Kostenübernahme vom Sozialhilfeträger vor, beginnt die Förderung.

Brauchen Sie Unterstützung? Wir beraten Sie gerne!

Wir bieten kompetente Hilfestellungen an, wenn Ihr Kind Schwierigkeiten in diesen Bereichen hat:

Im Bewegungsablauf

- Spätes Krabbeln oder Laufen
- Schwierigkeiten in der Bewegungskoordination
- Körperliche Beeinträchtigungen
- Unsicherheiten im Handgeschick und der graphomotorischen Entwicklung

Im Spracherwerb

- Später Sprachbeginn
- Zwei-/Mehrsprachigkeit
- Schwierigkeiten im sprachlichen Austausch mit anderen Personen
- Erschwerte Sprachentwicklung bei Hörstörungen

In der Wahrnehmung

- Körperwahrnehmung
- Beeinträchtigungen der Sinne wie Hören und Sehen

Kurs: SpielRaum in Bewegung

Ein Angebot für Kinder von 4 Monaten bis 3 Jahre und ihren Eltern.

1 x wöchentlich für 75 Minuten, Montagvormittag

In verschiedenen altershomogenen Gruppen (mit bis zu 6 Kindern und je einem Elternteil) können die Kinder in einer liebevoll vorbereiteten Umgebung ihre ganz eigenen Erfahrungen machen. Freies Spiel und freie Bewegungsentwicklung nach Emmi Pikler, Achtsames Miteinander, Mut und Selbstvertrauen in die eigenen Fähigkeiten.

Kurs: Kreatives Spielen

Ein Angebot für Kinder ab 5 Jahre.

1 x wöchentlich für 90 Minuten, Montagnachmittag

„Spielweltenkästen“ gefüllt mit verschiedenen Materialien bieten einen hohen Aufforderungscharakter und laden zum intensiven, intuitiven und kreativen Spielen ein. Wechselnde kreative Angebote bieten Raum für Experimentieren und Gestalten.

Kontakt und Anmeldung:

Beate Henke

Mobil 01575 / 5742252

E-Mail b.henke@hpp-ka.de